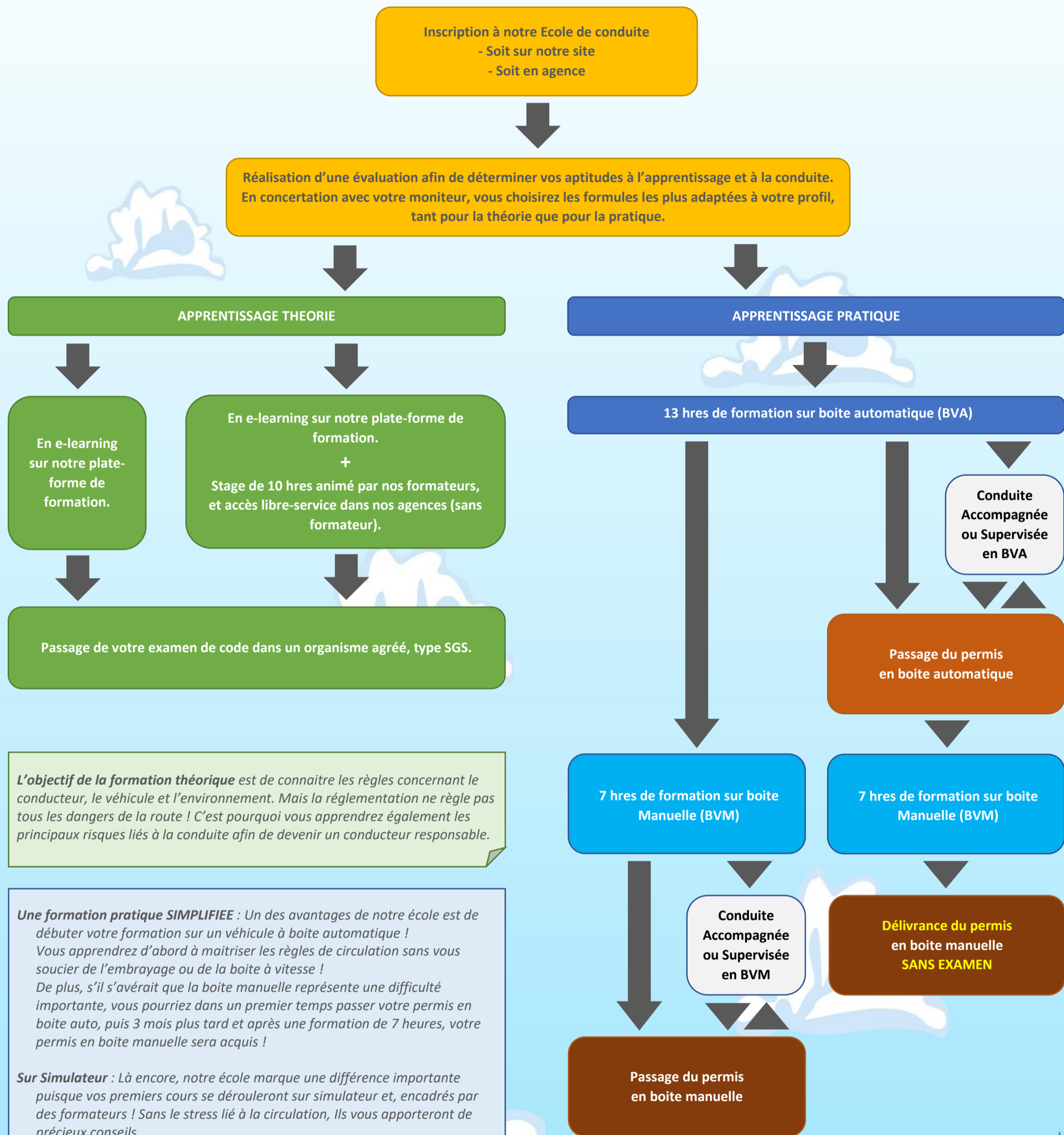


SYNOPTIQUE DES PARCOURS DE FORMATION INDIVIDUALISEES



L'objectif de la formation théorique est de connaître les règles concernant le conducteur, le véhicule et l'environnement. Mais la réglementation ne règle pas tous les dangers de la route ! C'est pourquoi vous apprendrez également les principaux risques liés à la conduite afin de devenir un conducteur responsable.

Une formation pratique SIMPLIFIEE : Un des avantages de notre école est de débiter votre formation sur un véhicule à boite automatique ! Vous apprendrez d'abord à maîtriser les règles de circulation sans vous soucier de l'embrayage ou de la boite à vitesse ! De plus, s'il s'avérait que la boite manuelle représente une difficulté importante, vous pourriez dans un premier temps passer votre permis en boite auto, puis 3 mois plus tard et après une formation de 7 heures, votre permis en boite manuelle sera acquis !

Sur Simulateur : Là encore, notre école marque une différence importante puisque vos premiers cours se dérouleront sur simulateur et, encadrés par des formateurs ! Sans le stress lié à la circulation, Ils vous apporteront de précieux conseils.

Sur Piste : On enfonce le clou !!! Afin que vous deveniez rapidement autonome, vous roulez sur notre Circuit de Chèvremont seul(e) au volant d'une voiture sous le contrôle extérieur de votre formateur. Une expérience unique !!!

Puis sur Route : Vous suivrez un enseignement progressif et adapté :

1. Manipulation du véhicule (Sur simu et/ou Piste et routes ouvertes)
2. Franchir des stops et des feux tricolores
3. Franchir des cédez-le-passage et des priorités à droite
4. Effectuer des changements de file
5. Franchir des giratoires
6. Circuler sur autoroute
7. Circuler sur tous types de routes en conditions d'examen

Vous pourrez suivre votre progression en ligne sur votre espace client !

